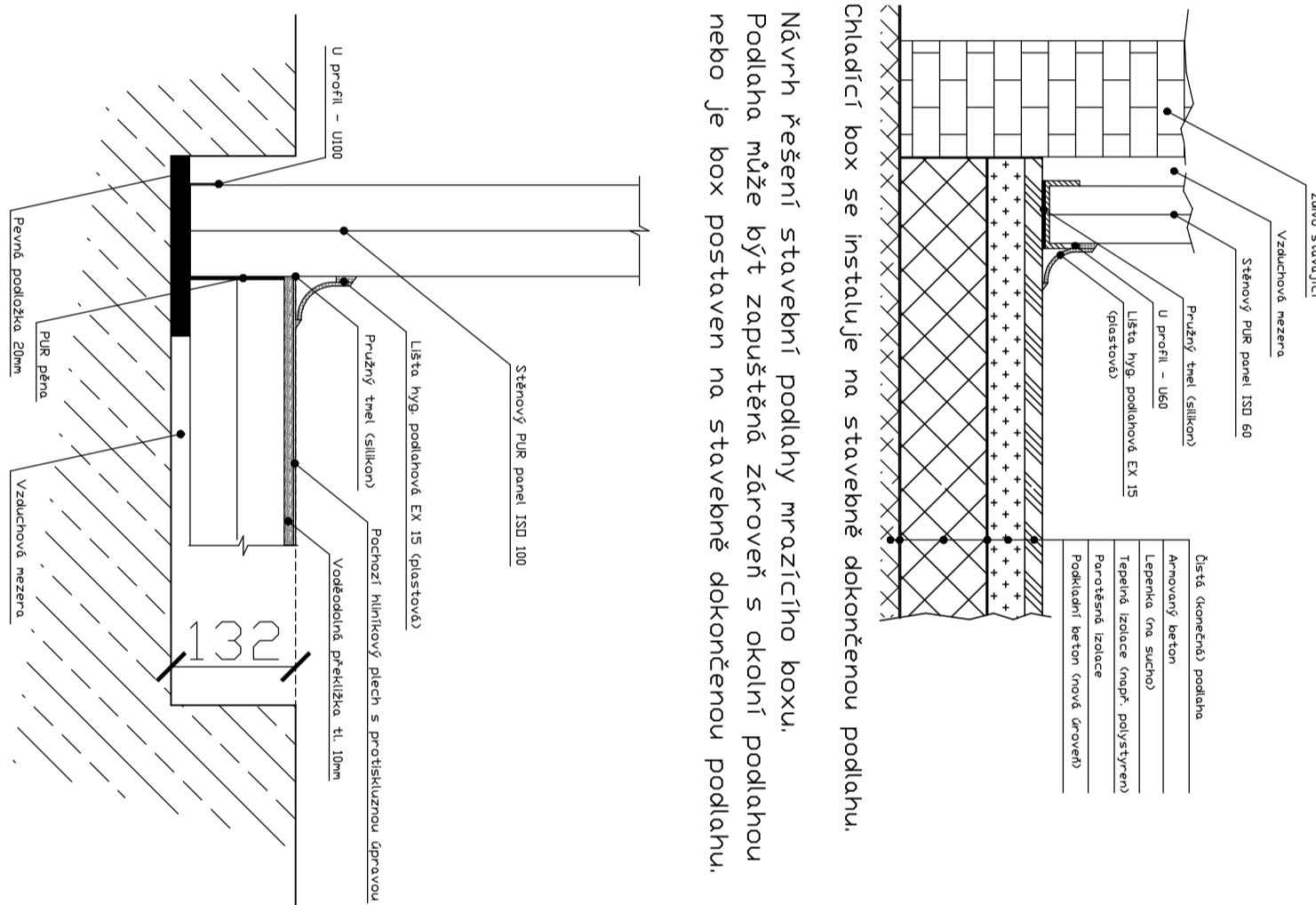


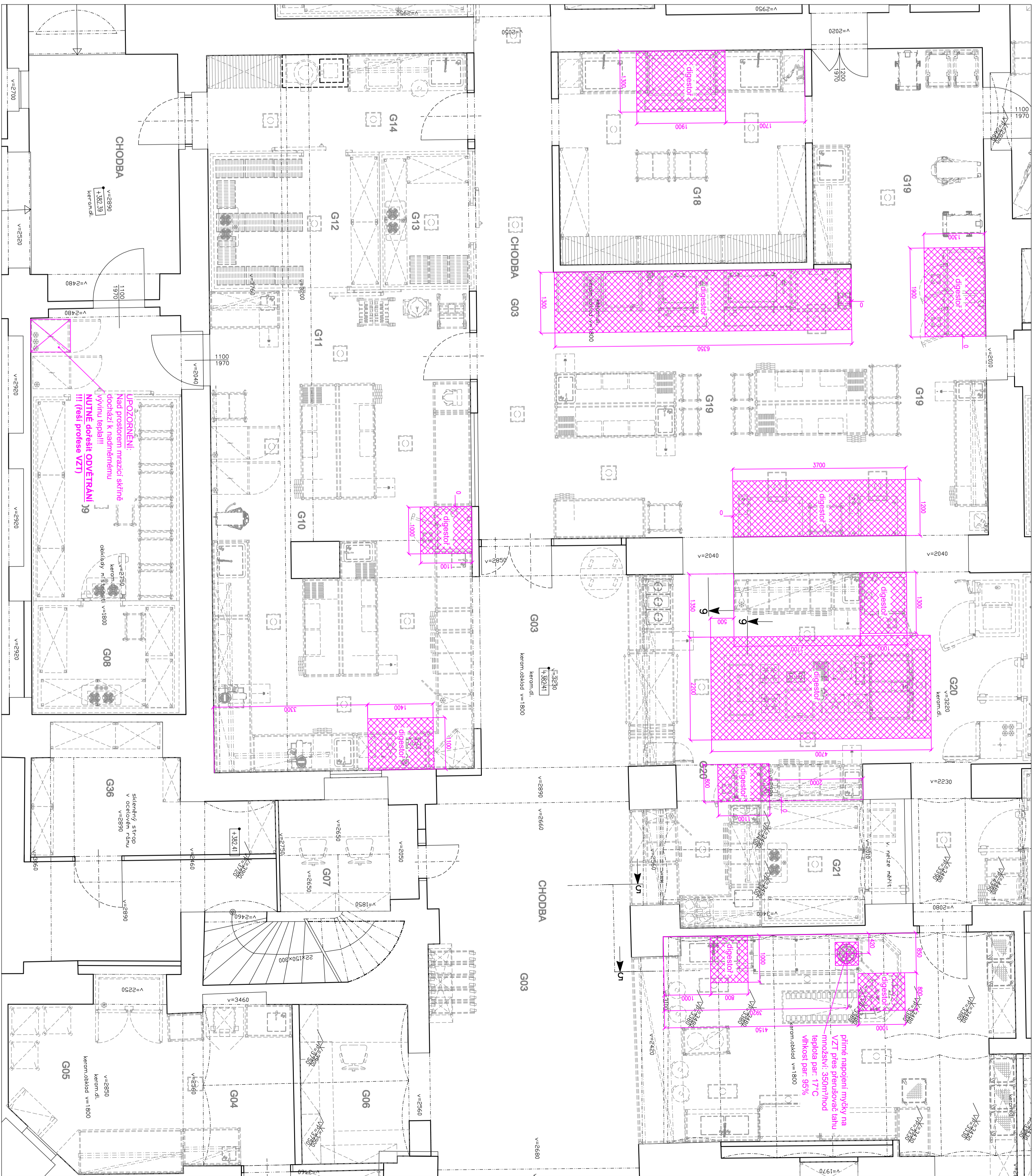


Návrh řešení stavební podlahy chladicího boxu

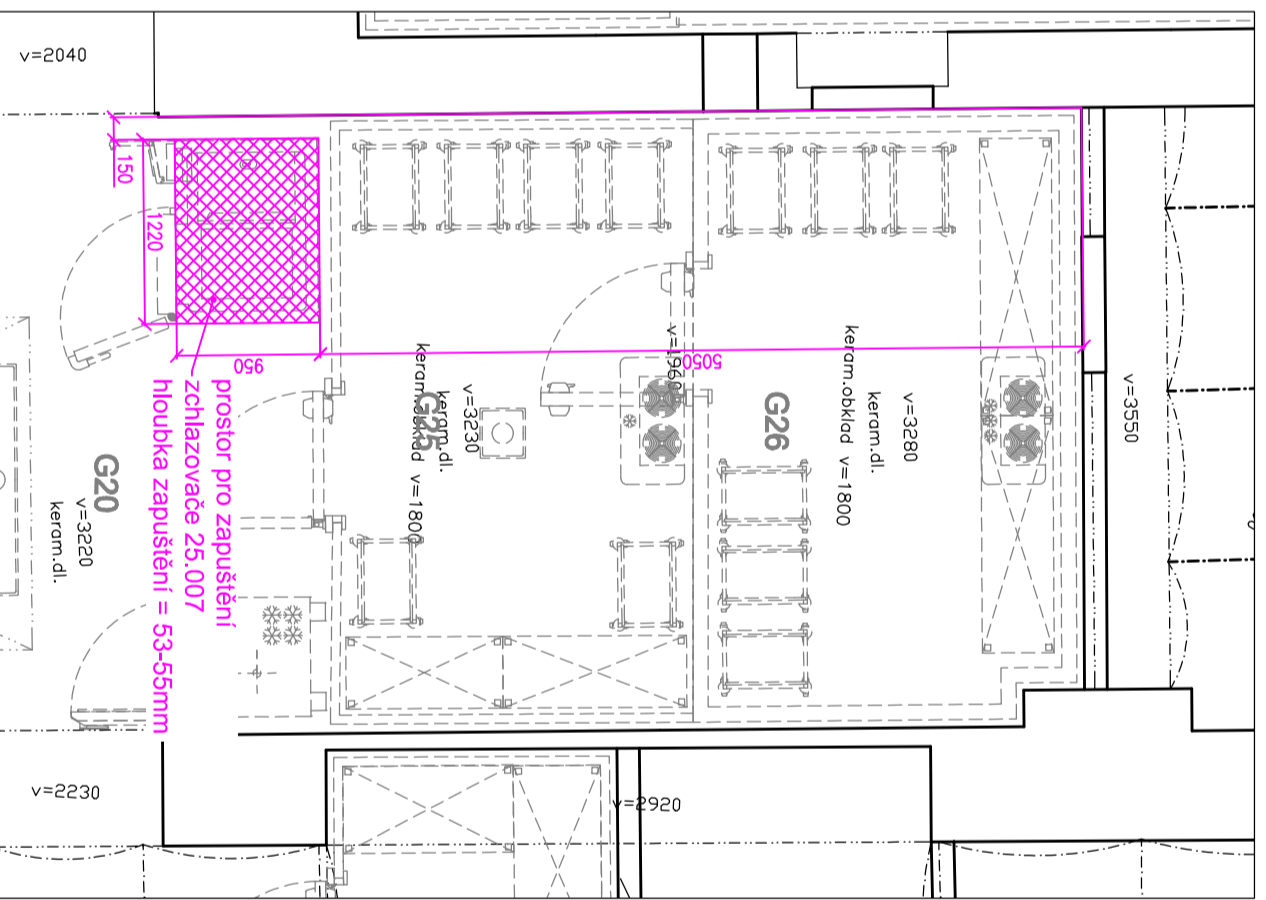


DETAIL UMÍSTĚNÍ DIGESTOŘI NAD VÁROUKU A MŮČI TECHNOLOGIEI. UPOZORNĚNÍ PRO PROFESI VZT.

Digestor je součástí dodávaných gastronomických technologií. Instalace digestoru musí být provedena v souladu s technickými podmínkami výrobce. Pokud je digestor instalován nad várouku a můči, musí být provedena v souladu s technickými podmínkami výrobce. Jiné (náz.) podlahy výška digestoru musí být konzultována profesí VZT s výrobní technologií (náz.) kde bude mýčká digestor).



ZAPUŠTĚNÍ ŠOKOVÉHO ZCHLAZOVAČE 25.007
POZOR - ZVÝŠENÁ PŘESNOST - 141mm na celkové délce a šířce
ROVNOST = 141mm



Tento výkres byl zpracován na základě smlouvy o poskytnutí služeb a smlouvy o poskytnutí služeb. Všechny údaje v tomto výkresu jsou v souladu s technickými podmínkami výrobce. Pokud je digestor instalován nad várouku a můči, musí být provedena v souladu s technickými podmínkami výrobce. Jiné (náz.) podlahy výška digestoru musí být konzultována profesí VZT s výrobní technologií (náz.) kde bude mýčká digestor).

MS - GRAFOP - INP - VOJENSKÝ 25002, CP 440

MS - GRAFOP - INP - VOJENSKÝ 25002, CP 440

MS - GRAFOP - INP - VOJENSKÝ 25002, CP 440

MS - GRAFOP - INP - VOJENSKÝ 25002, CP 440

MS - GRAFOP - INP - VOJENSKÝ 25002, CP 440

MS - GRAFOP - INP - VOJENSKÝ 25002, CP 440

MS - GRAFOP - INP - VOJENSKÝ 25002, CP 440

MS - GRAFOP - INP - VOJENSKÝ 25002, CP 440

MS - GRAFOP - INP - VOJENSKÝ 25002, CP 440

MS - GRAFOP - INP - VOJENSKÝ 25002, CP 440

MS - GRAFOP - INP - VOJENSKÝ 25002, CP 440

MS - GRAFOP - INP - VOJENSKÝ 25002, CP 440

MS - GRAFOP - INP - VOJENSKÝ 25002, CP 440

MS - GRAFOP - INP - VOJENSKÝ 25002, CP 440